

ISTITUTO COMPRENSIVO STATALE A INDIRIZZO MUSICALE

SCUOLA DELL'INFANZIA
MATINO

#lascuolariparte



Rientriamo
a
Scuola

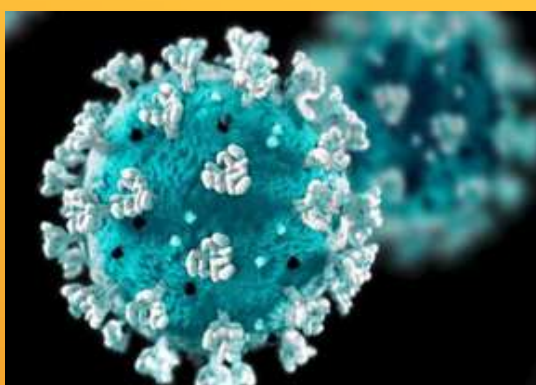
www.istitutocomprensivomatino.edu.it



Rientro in Sicurezza

Qualche regola per il rientro
a Scuola in sicurezza





Di seguito troverete elencate alcune informazioni utili a evitare la diffusione del Virus Covid-19 nell'ambiente scolastico.

E' necessaria la collaborazione di tutti.

L'impegno di ognuno fa la differenza.

Non posso andare a scuola se...



Ho febbre oltre 37,5°



Nelle ultime 2 settimane sono stato a contatto con malati di Covid o con persone in isolamento



Ho sintomi riconducibili al COVID



Consulto il medico curante ed i protocolli sanitari vigenti e per rientrare a Scuola sarà necessario il Certificato Medico.

ORARI E ACCESSO



Rispettare in modo rigoroso ingressi
e uscite scaglionati per evitare
ASSEMBRAMENTI

E' fondamentale la **PUNTUALITA'**
in ingresso e uscita

ACCESSO

genitori / accompagnatori Infanzia



OBBLIGO di mascherina **SOLO** per il genitore/tutore accompagnatore dell'alunno. **I bambini NON indosseranno la mascherina.**

L'ingresso alla Scuola, da parte di persone esterne, è consentito solamente previa autorizzazione per **GRAVI MOTIVI**

PER EVITARE LA DIFFUSIONE DEL COVID



Non tratteniamoci nei pressi degli Edifici Scolastici, giardini interni, marciapiedi, parcheggi, piazzali e non usiamo i giochi all'esterno.

EVITIAMO ASSEMBRAMENTI ALL'ESTERNO

EVITARE

di portare da casa oggetti non necessari



Per i più piccoli non è consentito portare giochi da casa.



Non è consentito portare alimenti da condividere con altri compagni.



Scrivere il nome su contenitori per l'acqua e la merenda.

E' buona norma che ogni oggetto personale venga etichettato

In caso di insorgenza di sintomatologia respiratoria o febbre a Scuola...



La famiglia verrà avvisata
e il genitore/tutore provvederà
PRONTAMENTE al ritiro del minore



Il minore verrà accompagnato
in una stanza dedicata



Il minore rimarrà in compagnia di
un adulto in attesa che arrivi il
genitore/tutore

E' indispensabile la **COSTANTE**
REPERIBILITA' di un familiare o delegato
durante l'orario scolastico

INDICAZIONI UTILI:

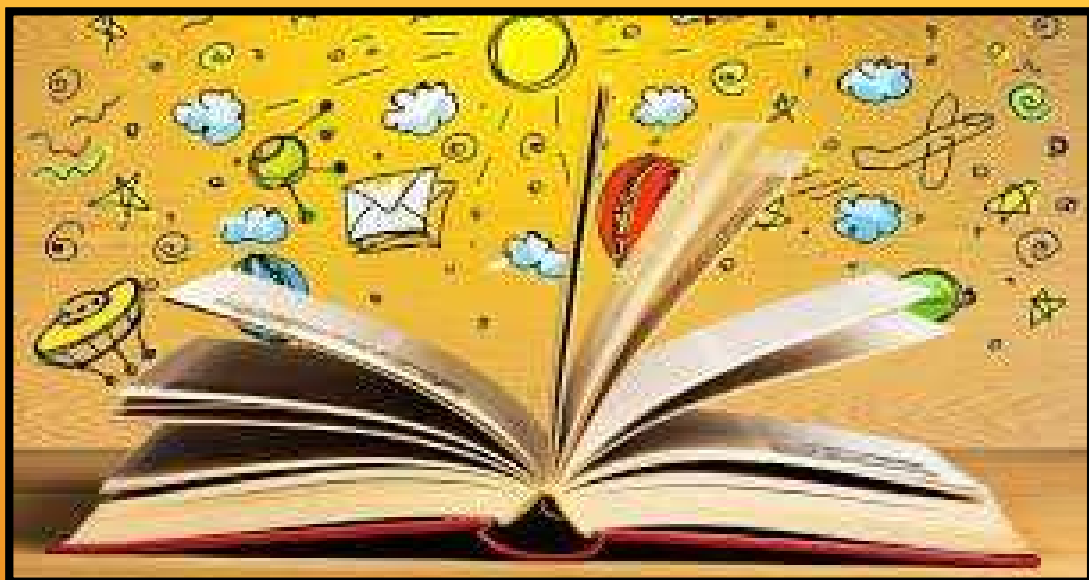


TIENI LE MANI PULITE E QUANDO VAI
IN BAGNO, LAVALE BENE CON IL
SAPONE



ASCIUGALE CON LE
SALVIETTE USA E GETTA

IN OGNI AULA E NEGLI SPAZI COMUNI
E' DISPONIBILE UN DISPENSER
CON GEL DISINFETTANTE



Ulteriori regole di prevenzione che dovessero essere previste dalle autorità verranno prontamente comunicate

GRAZIE!

BUON ANNO SCOLASTICO